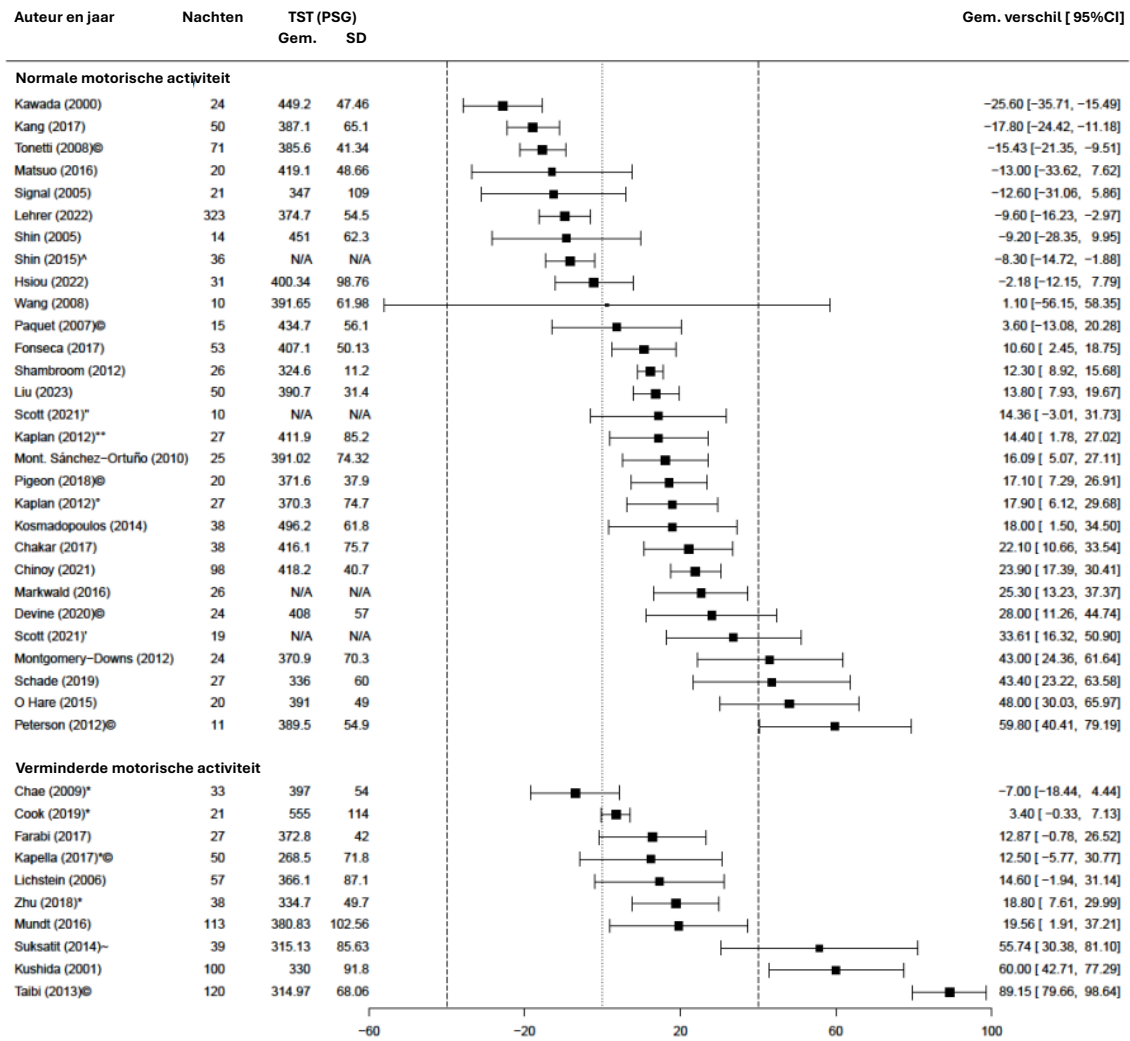


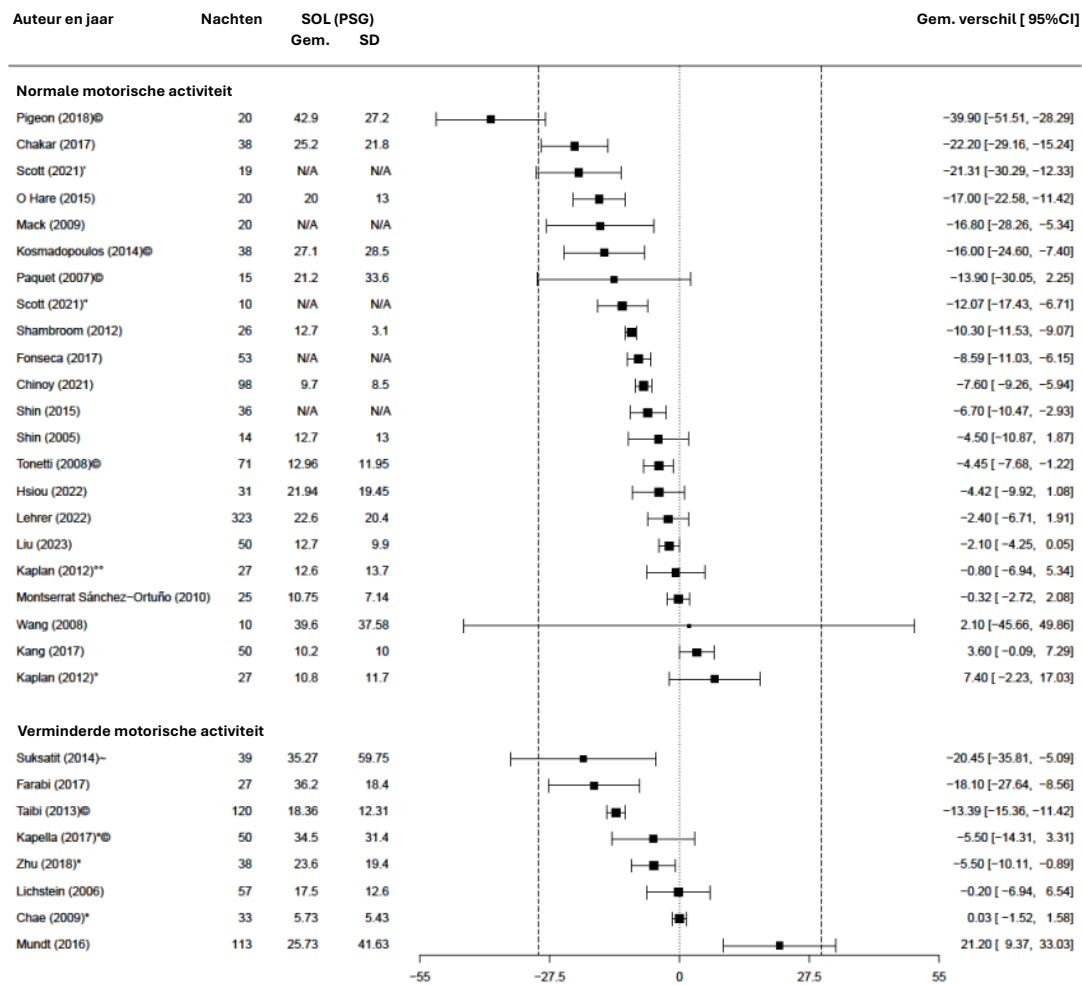
Figuur 1 Forest plot gemiddelde verschil totale slaaptijd.



© standaard fout ingeschat met gebruik van mediane correlatie; ^ resultaten bij kamertemperatuur van 17°C; ~ resultaten van 1^e nacht; ` Studie deel A; ` Studie deel B; ° resultaten 1^e nacht bipolaire patiënten; °° resultaten 1^e nacht controle patiënten; * resultaten bij gebruik van optimale "immobility time"

De verticale lijnen in de plot: 0 Lijn: gemiddeld geen verschil tussen actigrafie en PSG. Lijnen bij + en - 40 minuten: uiterste grenzen van acceptabele 95% betrouwbaarheidsinterval volgens AASM criteria.

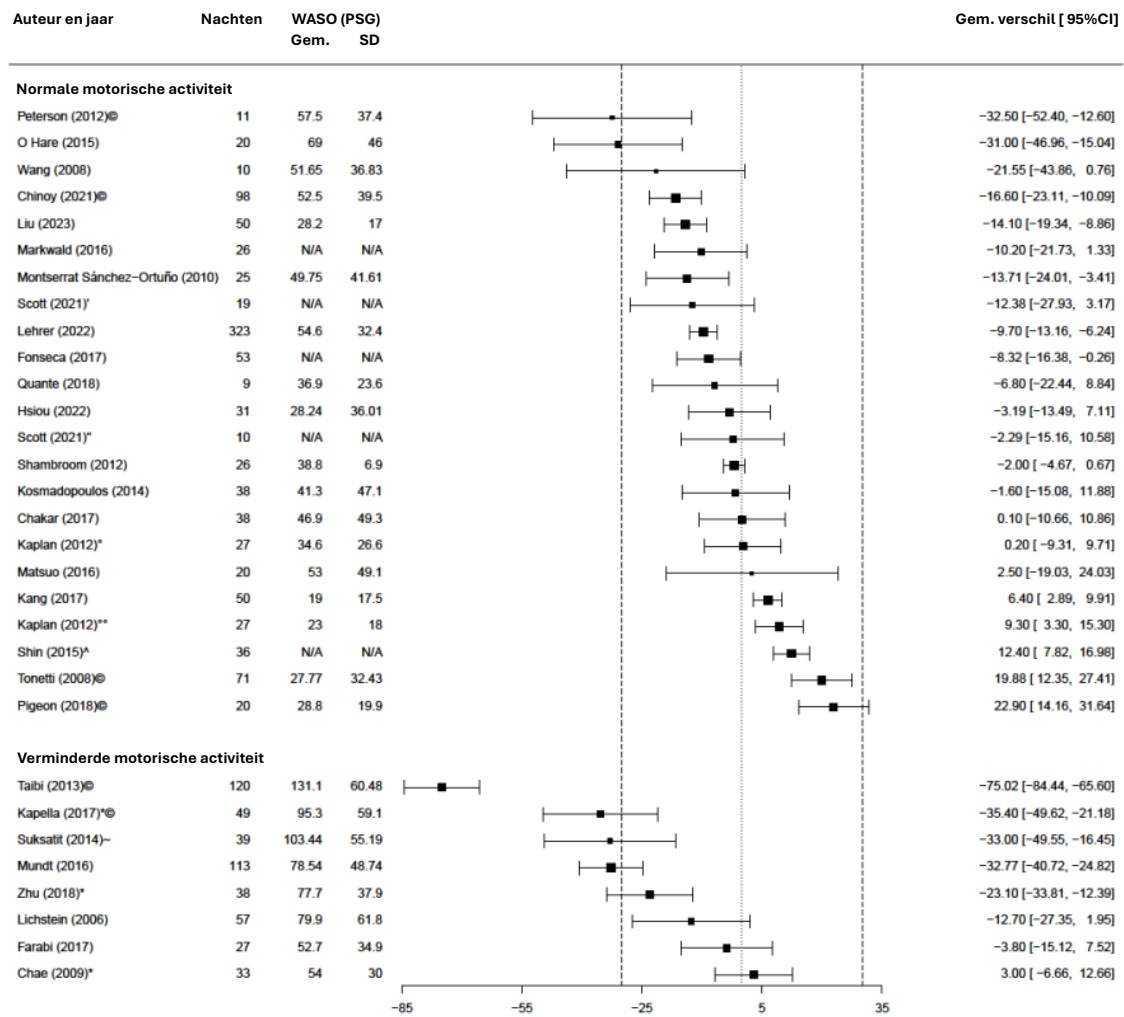
Figuur 2 Forest plot gemiddelde verschil slaap latentietijd.



⊙ standaard fout ingeschat met gebruik van mediane correlatie; ^ resultaten bij kamertemperatuur van 17°C; ~ resultaten van 1^e nacht; ˘ Studie deel A; ˘˘ Studie deel B; ⊙ resultaten 1^e nacht bipolaire patiënten; ⊙⊙ resultaten 1^e nacht controle patiënten; * resultaten bij gebruik van optimale “immobility time”

De verticale lijnen in de plot: 0 Lijn: gemiddeld geen verschil tussen actigrafie en PSG.
Lijnen bij + en - 30 minuten: uiterste grenzen van acceptabele 95% betrouwbaarheidsinterval volgens AASM criteria.

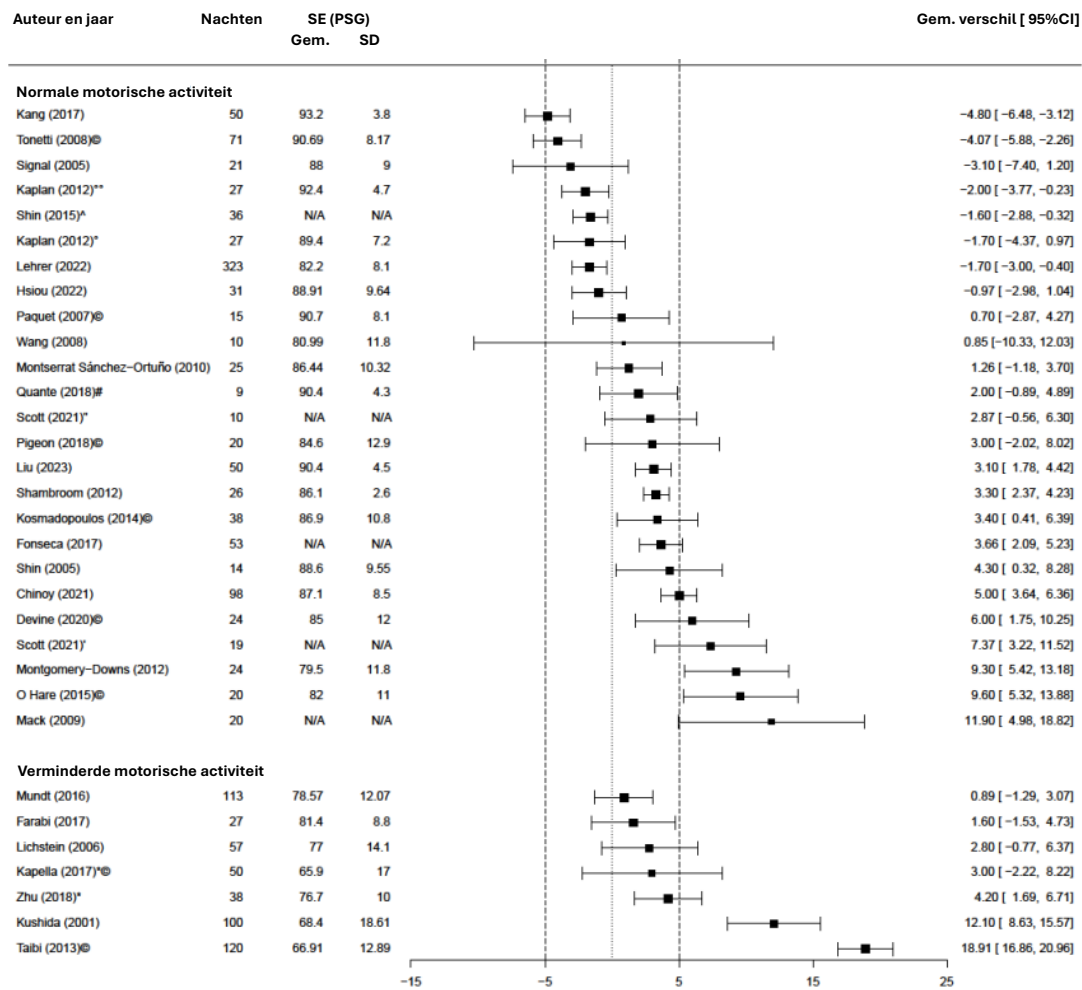
Figuur 3 Forest plot gemiddelde verschil waken na eerste slaapperiode.



⊙ standaard fout ingeschat met gebruik van mediane correlatie; ^ resultaten bij kamertemperatuur van 17°C; ~ resultaten van 1^e nacht; ` Studie deel A; ^ Studie deel B; ⊙ resultaten 1^e nacht bipolaire patiënten; ⊙⊙ resultaten 1^e nacht controle patiënten; * resultaten bij gebruik van optimale “immobility time”

De verticale lijnen in de plot: 0 Lijn: gemiddeld geen verschil tussen actigrafie en PSG. Lijnen bij + en - 30 minuten: uiterste grenzen van acceptabele 95% betrouwbaarheidsinterval volgens AASM criteria.

Figuur 4 Forest plot gemiddelde verschil slaap efficiëntie.



Ⓞ standaard fout ingeschat met gebruik van mediane correlatie; ^ resultaten bij kamertemperatuur van 17°C; ~ resultaten van 1^e nacht; ` Studie deel A; ` Studie deel B; ° resultaten 1^e nacht bipolaire patiënten; °° resultaten 1^e nacht controle patiënten; * resultaten bij gebruik van optimale "immobility time"

De verticale lijnen in de plot: 0 Lijn: gemiddeld geen verschil tussen actigrafie en PSG. Lijnen bij + en - 5%: uiterste grenzen van acceptabele 95% betrouwbaarheidsinterval volgens AASM criteria.